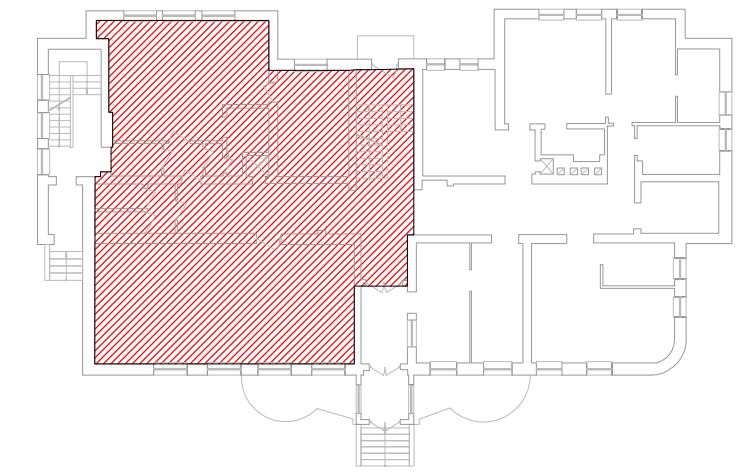
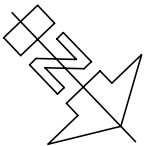


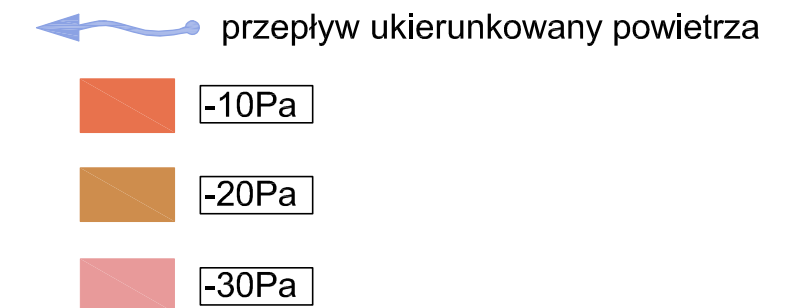
WYKAZ PROJEKTOWANYCH POMIESZCZEŃ



1	KOMUNIKACJA
4.70	wykładzina PVC
2	SZATNIA
3.30	wykładzina PVC
3	PRZEBIERALNIA 01
1.20	wykładzina PVC
4	PRYSZNIC AWARYJNY
0.90	żywica poliuretan.
5	PRZEBIERALNIA 02
1.40	wykładzina PVC
6	ELISA
55.10	wykładzina PVC
7	MAGAZYN
7.00	wykładzina PVC
8	KOMUNIKACJA
6.30	wykładzina PVC
9	POM. PCR 02
13.30	wykładzina PVC
10	POM. AUTOKLAWU
2.90	wykładzina PVC
11	POM. PCR 01
3.40	wykładzina PVC
12	POM. PCR 03
22.80	wykładzina PVC
13	POM. PCR 04
6.00	wykładzina PVC
14	POM. PCR 05
5.10	wykładzina PVC



LOKALIZACJA POMIESZCZEŃ LABORATORYJNYCH

**LEGENDA
KLASY CIŚNIENIA**



 ul. Trzciniowa 1 • 12-200 Pisz ul. Brzozowa 15C • 05-830 Kajetany Tx3@wp.pl, tel.: 607 366 151 NIP: 849 122 79 11 • REGON: 280130524		nr rysunku
inwestor:	 WOJEWÓDZKI INSPEKTORAT WETERYNARII w Gdańsku ul. Na Stoku 50, 80-958 Gdańsk tel.: + 48 58 302-32-52, fax: +48 58 302-39-62	zał. 12 data: 10-VI-2018 rev: 00 stadium: PFU
PLAN FUNKCJONALNO UŻYTKOWY: 1. DOSTOSOWANIA POMIESZCZEŃ ZHW GDAŃSK DO WYMAGAŃ LABORATORIUM BADAJĄCEGO W KIERUNKU ASF 2. DOSTOSOWANIU BUDYNKU ZAKŁADU HIGIENY WETERYNARYJNEJ DO AKTUALNYCH WYMOGÓW P.POŻ ETAP I 3. DOSTAWY I MONTAŻU KOMPLETNYCH MEBLOWYCH ZABUDÓW STAŁYCH		
adres zam. proj:		działka nr 20, obr 013, ul. Kaprów 10, 80-316 Gdańsk Oliwa
nazwa rys:		KLASY CIŚNIEŃ W POM. LABORATORYJNYCH skala 1:100
projektant:	mgr inż. arch. M.TOMASZ ŁUPIŃSKI	upr. 1/2005/OL
sprawdzający:		
opracował:		