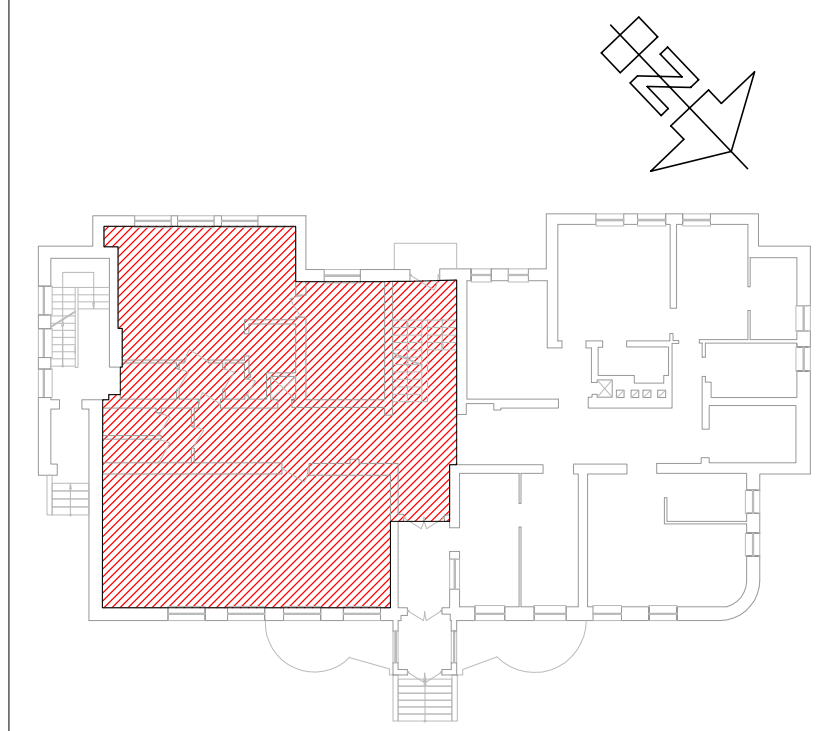


**WYKAZ PROJEKTOWANYCH POMIESZCZEŃ**

1	KOMUNIKACJA
4.70	wykładzina PVC
2	SZATNIA
3.30	wykładzina PVC
3	PRZEBIERALNIA 01
1.20	wykładzina PVC
4	PRYSZNIC AWARYJNY
0.90	żywica poliuretan.
5	PRZEBIERALNIA 02
1.40	wykładzina PVC
6	ELISA
55.10	wykładzina PVC
7	MAGAZYN
7.00	wykładzina PVC
8	KOMUNIKACJA
6.30	wykładzina PVC
9	POM. PCR 02
13.30	wykładzina PVC
10	POM. AUTOKLAWU
2.90	wykładzina PVC
11	POM. PCR 01
3.40	wykładzina PVC
12	POM. PCR 03
22.80	wykładzina PVC
13	POM. PCR 04
6.00	wykładzina PVC
14	POM. PCR 05
5.10	wykładzina PVC


Σ133.40m<sup>2</sup>



**LOKALIZACJA POMIESZCZEŃ LABORATORYJNYCH**

**LEGENDA**

- Oczmyjka – w blacie
- kran do wody z+c – w blacie
- kran do wody zimnej + maty zlewik – w przystawce
- kran do gazu – w przystawce
- ☀ oświetlenie pod półką / szafką wiszącą
- ☒ gniazda 3x230V + 2x data – w przystawce
- ☒ gniazda 2x230V w listwie el.
- zlewik mały – w blacie
- kran do gazu – w blacie
- ⊞ kolumna serwisowa
- ☒ preferowana lokalizacja przyłącza
  - elektryka: h= 20–50cm
  - oświetlenie (230V) w szafkach wisz.: h= 150–200cm
  - woda/gaz/elektryka dla stolow wyspowych – na posadzce lub pod sufitem (w obrębie kolumny serwisowej)
  - gaz w pok.12: h= 20–70cm
  - odpływ w pok.12: h= 20–50cm, fi=40/50mm
- ☐ dostawa zabudów meblowych objęta niniejszym PFU
- 01 prysznic bezpieczeństwa
- 02 zabudowa przyścienna narożna 3450/2100x750x720mm
- 03 zabudowa przyścienna 3366x750x720mm
- 04 zabudowa wyspowa 3050x1500x900mm
- 05 zabudowa wyspowa 3050x1500x900mm
- 06 zabudowa przyścienna 1200x600x900mm
- 07 prysznic bezpieczeństwa
- ☐ zabudowa meblowa poza zakresem opracowywanego PFU
- ☒1 urządzenia technologiczne w dostawie inwestora

	ul. Trzcinowa 1 + 12-200 Pisz ul. Brzozowa 15C + 05-830 Kajetany T: 010-661 044 807 396 151 NIP: 849 122 79 11   REGON: 280130524	nr rysunku
	 WOJEWÓDZKI INSPEKTORAT WETERYNARII w Gdańsku ul. Na Stoku 50, 80-958 Gdańsk tel.: + 48 58 302-32-52, fax: +48 58 302-39-62	<b>zał. 8</b> data: 10-VI-2018 rev: 00 stadium: PFU
PLAN FUNKCJONALNO UŻYTKOWY: 1. DOSTOSOWANIA POMIESZCZEŃ ZHW GDAŃSK DO WYMAGAŃ LABORATORIUM BADAJĄCEGO W KIERUNKU ASF 2. DOSTOSOWANIU BUDYNKU ZAKŁADU HIGIENY WETERYNARYJNEJ DO AKTUALNYCH WYMOGÓW P.POŻ   ETAP I 3. DOSTAWY I MONTAŻU KOMPLETNYCH MEBLOWYCH ZABUDÓW STAŁYCH		
adres zam. proj: działka nr 20, obr 013, ul. Kaprów 10, 80-316 Gdańsk Oliwa		skala
<b>WYPOSAŻENIE LABORATORIUM</b>		<b>1:50</b>
projektant:	mgr inż. arch. M.TOMASZ ŁUPIŃSKI	upr. 1/2005/OL
sprawdzający:		
opracował:		