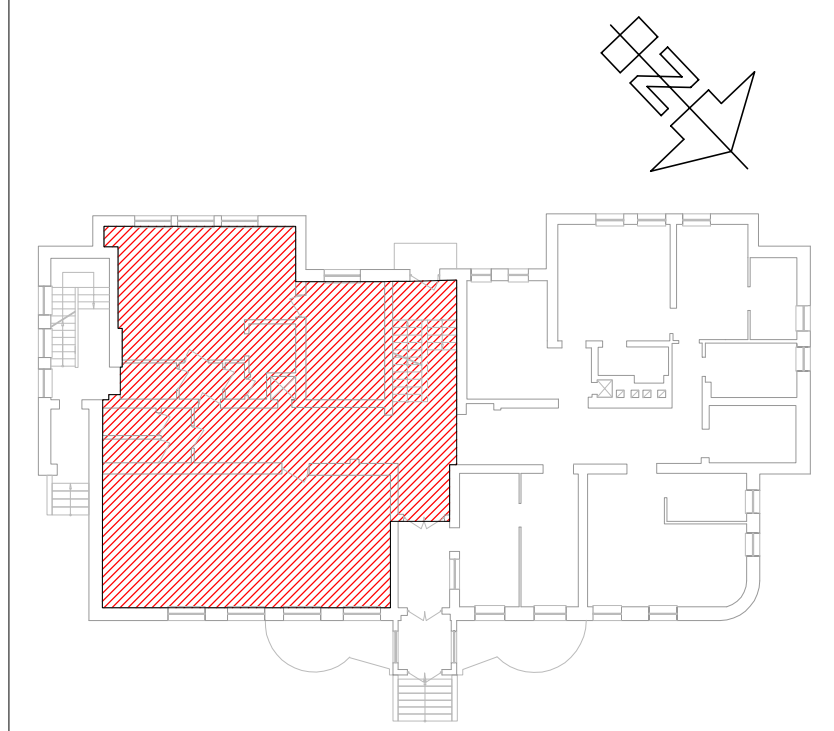


**WYKAZ PROJEKTOWANYCH POMIESZCZEŃ**

1	KOMUNIKACJA
4.70	wykładzina PVC
2	SZATNIA
3.30	wykładzina PVC
3	PRZEBIERALNIA 01
1.20	wykładzina PVC
4	PRYSZNIC AWARYJNY
0.90	żywica poliuretan.
5	PRZEBIERALNIA 02
1.40	wykładzina PVC
6	ELISA
55.10	wykładzina PVC
7	MAGAZYN
7.00	wykładzina PVC
8	KOMUNIKACJA
6.30	wykładzina PVC
9	POM. PCR 02
13.30	wykładzina PVC
10	POM. AUTOKLAWU
2.90	wykładzina PVC
11	POM. PCR 01
3.40	wykładzina PVC
12	POM. PCR 03
22.80	wykładzina PVC
13	POM. PCR 04
6.00	wykładzina PVC
14	POM. PCR 05
5.10	wykładzina PVC

Σ133.40m<sup>2</sup>



**LOKALIZACJA POMIESZCZEŃ LABORATORYJNYCH**

**LEGENDA**

- nowoprojektowane ścianki farmaceutyczne
- zamurowania w ścianach istniejących
- Przegrody budowlane istniejące
- Ściany wyłożone wykładziną ścienną Mural Ultra gr 1.5mm
- Drzwi systemowe farmaceutyczne
- Drzwi p.pożarowe
- Okna podawcze

	ul. Trzcinowa 1 • 12-200 Pisz ul. Brzozowa 15C • 05-830 Kajetany T: 22 99 04 04 • 607 396 151 NIP: 649 122 79 11 • REGON: 280130524	nr rysunku
	<b>WOJEWÓDZKI INSPEKTORAT WETERYNARI w Gdańsku</b> ul. Na Stoku 50, 80-958 Gdańsk tel.: + 48 58 302-32-52, fax: +48 58 302-39-62	<b>zał. 4</b> data: 10-VI-2018
PLAN FUNKCJONALNO UŻYTKOWY: 1. DOSTOSOWANIA POMIESZCZEŃ ZHW GDAŃSK DO WYMAGAŃ LABORATORIUM BADAJĄCEGO W KIERUNKU ASF 2. DOSTOSOWANIU BUDYNKU ZAKŁADU HIGIENY WETERYNARYJNEJ DO AKTUALNYCH WYMOGÓW P.POŻ.   ETAP I 3. DOSTAWY I MONTAŻU KOMPLETNYCH MEBLOWYCH ZABUDÓW STAŁYCH		rev: 00 stadium: PFU
adres zam. proj: działka nr 20, obr 013, ul. Kaprów 10, 80-316 Gdańsk Oliwa		skala: 1:50
nazwa rys: <b>RZUT POMIESZCZEŃ LABORATORYJNYCH</b>		
projektant:	mgr inż. arch. M.TOMASZ ŁUPIŃSKI	upr. 1/2005/OL
sprawdzający:		
opracował:		

WYMIANA ISTNIEJĄCEJ STOLARKI OKIENNEJ NA OKNA NIEOTWIERALNE Z ZABEZPIECZENIAMI ANTYWŁAMANIOWYMI