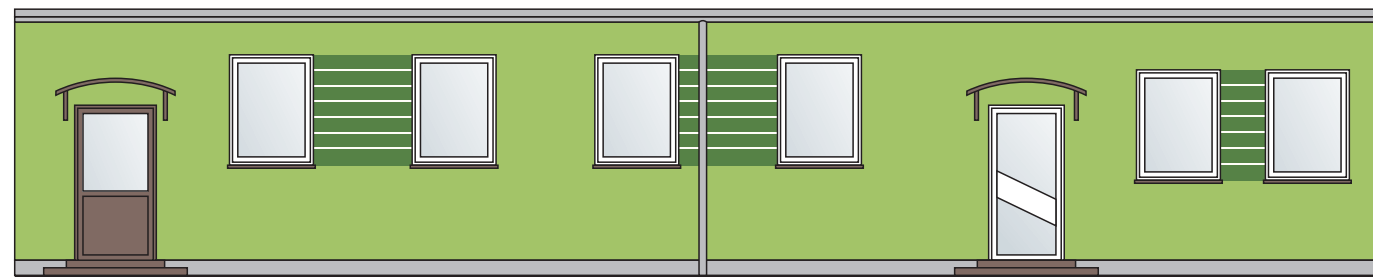


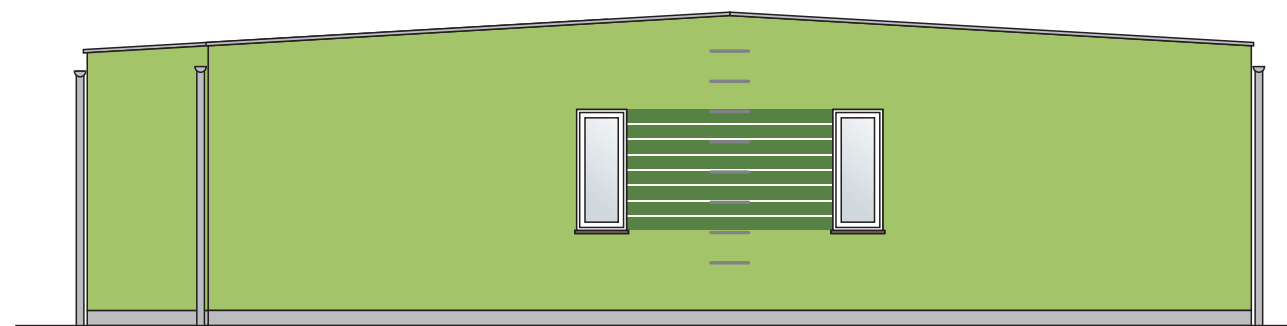
elewacja wschodnia B



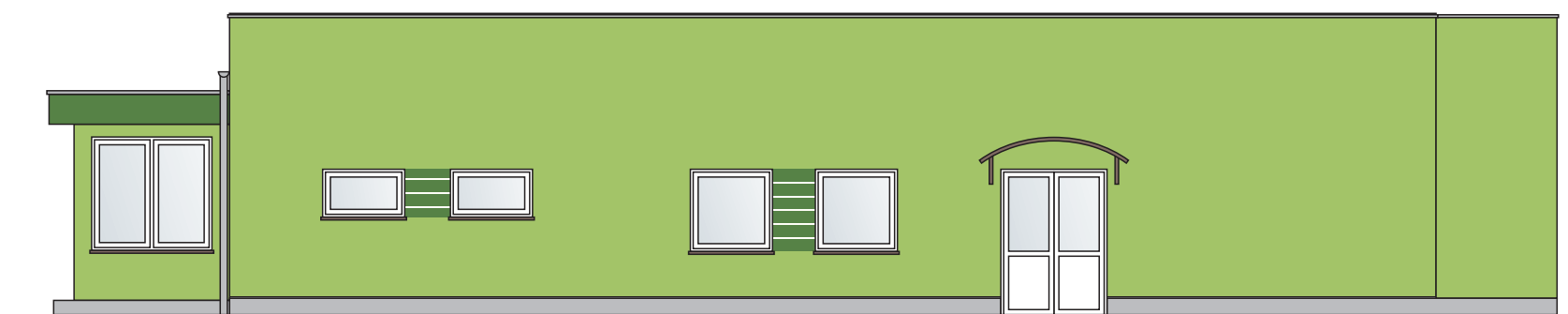
elewacja wschodnia D



elewacja wschodnia A



elewacja wschodnia C



elewacja wschodnia E

oznaczenia kolorów:



MA93-ASo



BU22-ASo



MA94-ASo



rynny, rury spustowe i obr. blacharskie:
blacha ocynkowa w kol. naturalnym



balustrady: ze stali nierdzewnej

Uwaga:
do oznaczenia kolorów przyjęto próbnik
kolorów tynków COLOR NAVIGATOR
firmy Weber. Jest to próbnik przykładowy
i dopuszcza się kolory równoważne.

temat:	DOCIEPLENIE ŚCIAN ELEWACJI BUDYNKU WETERYNARII	
adres:	82-200 Malbork, ul. Boczna 8	data: sierpień 2015 r.
inwestor:	Wojewódzki Inspektorat Weterynarii w Gdańsku 80-958 Gdańsk, ul. Na Stoku 50	skala: 1:100
nazwa rysunku:	ELEWACJE WSCHODNIE	
autor opracowania:	Stanisław Wegner upr. nr 1971/Gd/85	Rys. nr 5