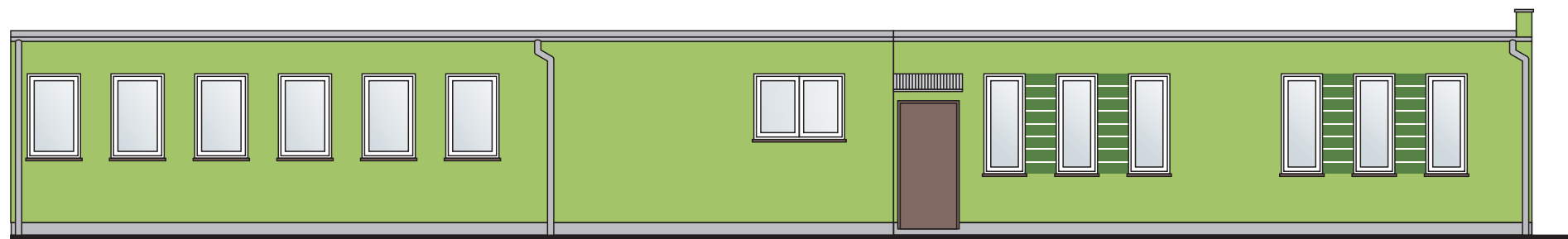
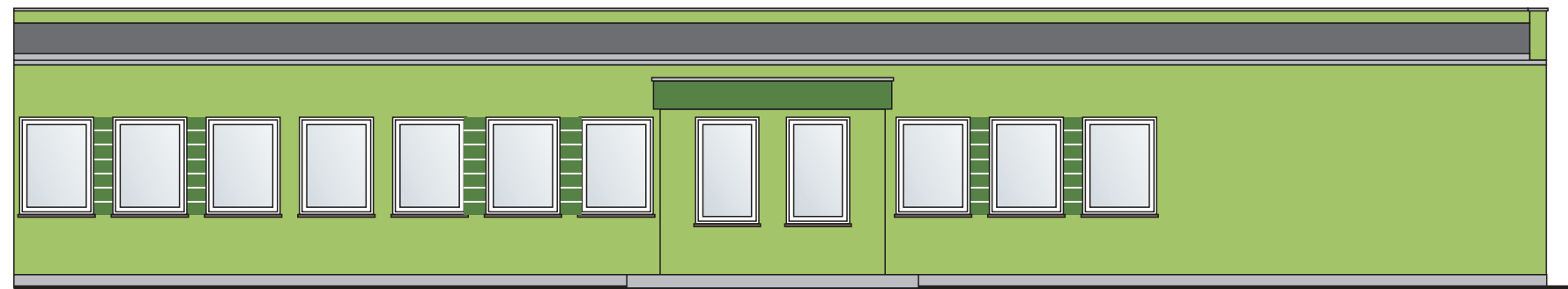




elewacja południowa A



elewacja południowa B



elewacja południowa C

oznaczenia kolorów:

- MA93-ASo
- BU22-ASo
- MA94-ASo
- rynny, rury spustowe i obr. blacharskie:
blacha ocynkowa w kol. naturalnym
- balustrady: ze stali nierdzewnej

Uwaga:
do oznaczenia kolorów przyjęto próbnik kolorów tynków COLOR NAVIGATOR firmy Weber. Jest to próbnik przykładowy i dopuszcza się kolory równoważne.

temat:	DOCIEPLENIE ŚCIAN ELEWACJI BUDYNKU WETERYNARII	
adres:	82-200 Malbork, ul. Boczna 8	data: sierpień 2015 r.
inwestor:	Wojewódzki Inspektorat Weterynarii w Gdańsku 80-958 Gdańsk, ul. Na Stoku 50	skala: 1:100
nazwa rysunku:	ELEWACJE POŁUDNIOWE	
autor opracowania:	Stanisław Wegner upr. nr 1971/Gd/85	Rys. nr 03