

ROLNIKU - PAMIĘTAJ!

Czas żniw i większy ruch maszyn rolniczych między gospodarstwem a polem to większe zagrożenie przeniesienia wirusa Afrykańskiego Pomoru Świń do chlewni.



**STOSUJ PODSTAWOWE ZASADY BIOASEKURACJI!
PRZED WSZYSTKIM **DOKŁADNIE UMYJ RĘCE
I ZMIENŃ ODZIEŻ, OBUWIE PRZED WEJŚCIEM DO
ZWIERZĄT****

ORAZ



**KAŻDORAZOWO, PO POWROCIE
Z POLA, OCZYŚĆ I ZDEZYNFEKUJ
MASZYNY ROLNICZE**



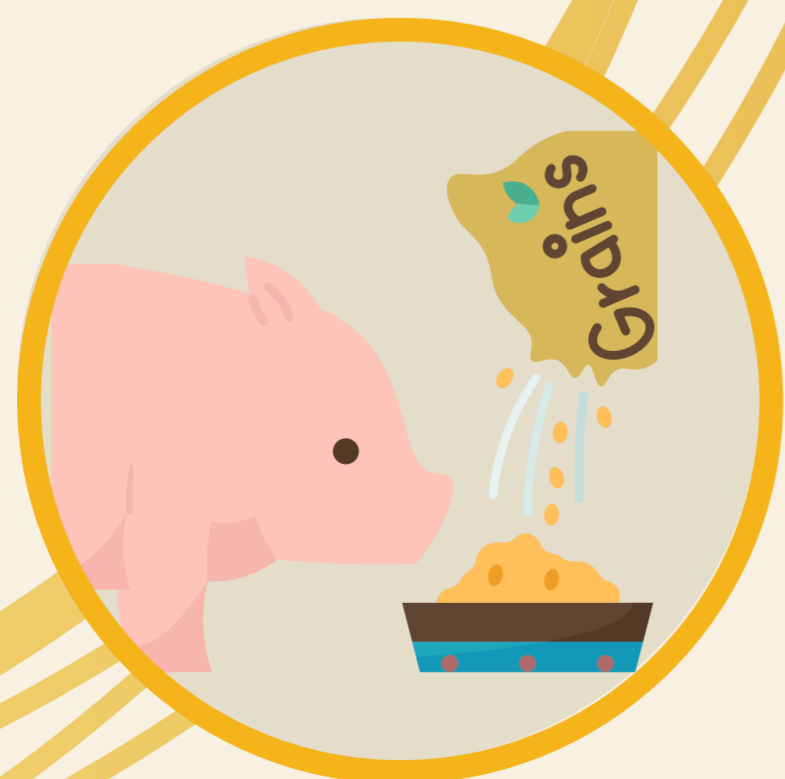
**WYDZIEL W GOSPODARSTWIE
STREFY PRZECHOWYWANIA
MASZYN ROLNICZYCH**



**SŁOMA I PASZA POWINNY BYĆ
PRZECHOWYWANE
W MIEJSCU NIEDOSTĘPNYM DLA
DZIKICH ZWIERZĄT
I GRYZONI**



**SŁOMA ZEBRANA Z OBSZARU
OBJĘTYMI OGRANICZENIAMI II
ORAZ III NIE MOŻE BYĆ
STOSOWANA U ŚWIŃ **PRZES CO
NAJMNIEJ 90 DNI**, A PRZES TEN
CZAS MUSI BYĆ
PRZECHOWYWANA W MIEJSCU
NIEDOSTĘPNYM DLA DZIKÓW
I GRYZONI**



**ZABRONIONE JEST PODAWANIE
ŚWINIOM ŚWIEŻEJ ZIELONKI
I ZIARNA ZEBRANYCH
Z OBSZARÓW II ORAZ III **PRZES
CO NAJMNIEJ 30 DNI**
OD ZEBRANIA, A PRZES TEN CZAS
MUSI BYĆ SKŁADOWANA
W MIEJSCU NIEDOSTĘPNYM DLA
DZIKÓW I GRYZONI**



POMORSKA
INSPEKCJA
WETERYNARYJNA

