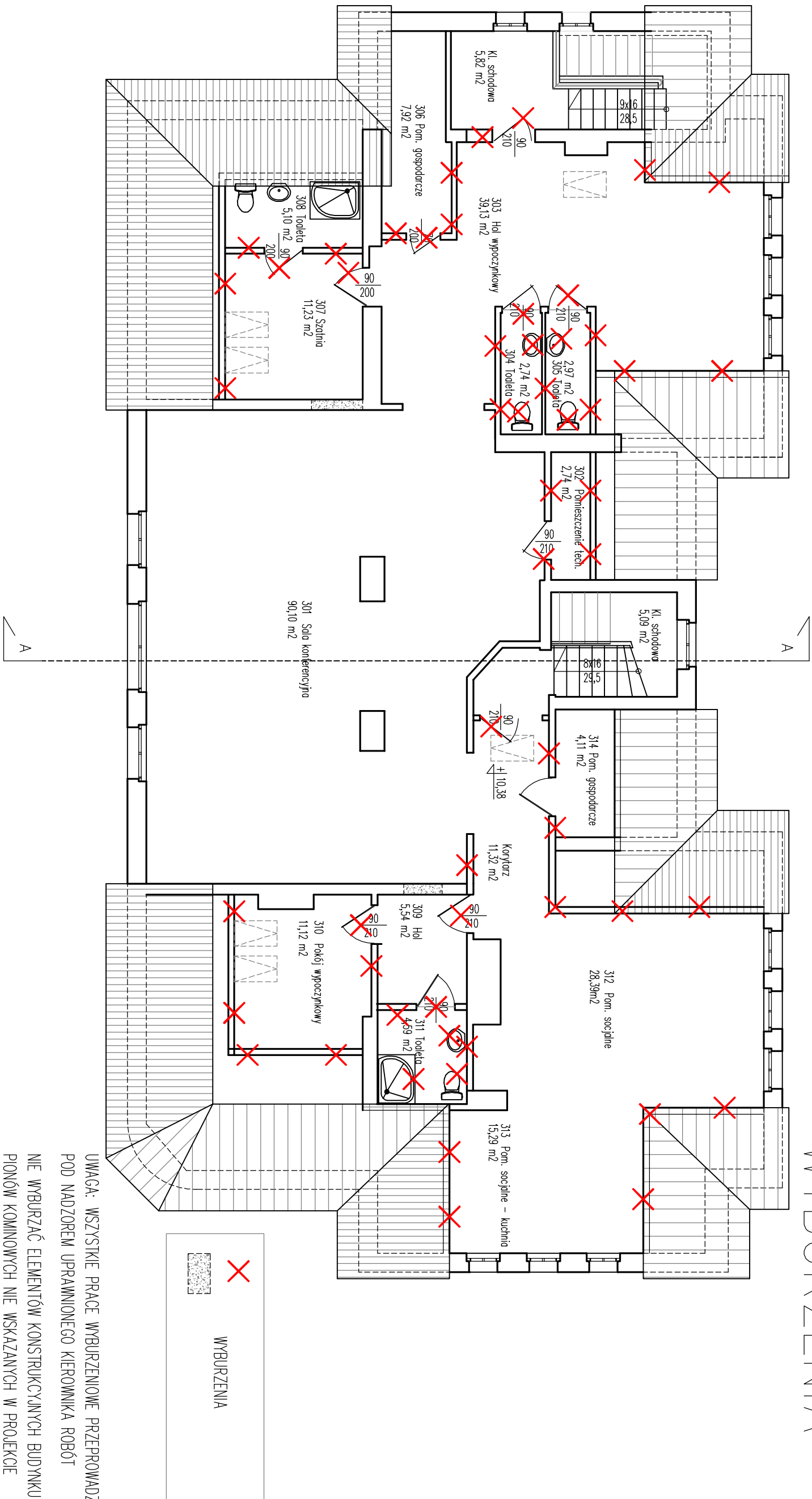


RZUT PODDASZA  
WYBURZENIA



WYBURZENIA:

Oprócz elementów zaznaczonych na rysunku, należy zdemontować:

- witraż wewnętrzny
- wszystkie okładziny ścienne wewnętrzne i zewnętrzne, płytki, obudowy g-k
- wszystkie sufitu podwieszane
- wszystkie warstwy wierzchnie podłóg w ilości niezbędnej do wykonania nowej aranżacji
- wszystkie miski ustępowe, umywalki oraz wbudowane szafki i meble
- wszystkie elementy instalacji elektrycznych, sanitarnych ulegające przebudowie

SZCZEGÓŁY W OPISIE BUDOWLANYM

ARCHIBART BARTOSZ KRZYŻYŃSKI		ARCHIBART	
80-288 GDANSK UL. BULOŃSKA 20/40 TEL. 508601623			
INWESTOR: Wojewódzki Inspektorat Wodny w Gdańsku			
ul. Na Stoku 50 80-958 Gdańsk			
TEMAT: Remont i zmiana sposobu użytkowania budynku ZHW w Gdańsku			
ADRES:			
ul. Kaprow 10, 80-316 Gdańsk, dz. nr 20			
RYSUNEK:			
RZUT PODDASZA			
BRANŻA		SKALA	NR. RYS.
ARCHITEKTURA		1:100	
FAZA PROJEKTU		DATA	
WYBURZENIA		09.2019	
PROJEKT I OPRACOWANIE		PODPIS	
MGR INŻ. ARCH. BARTOSZ KRZYŻYŃSKI		POKKW402/2011	
PROJEKTANT SPRACOWYNI		UPRAWNIENIA	PODPIS
MGR INŻ. ARCH. PIOTR PELKA		POKKW337/2010	
			W1